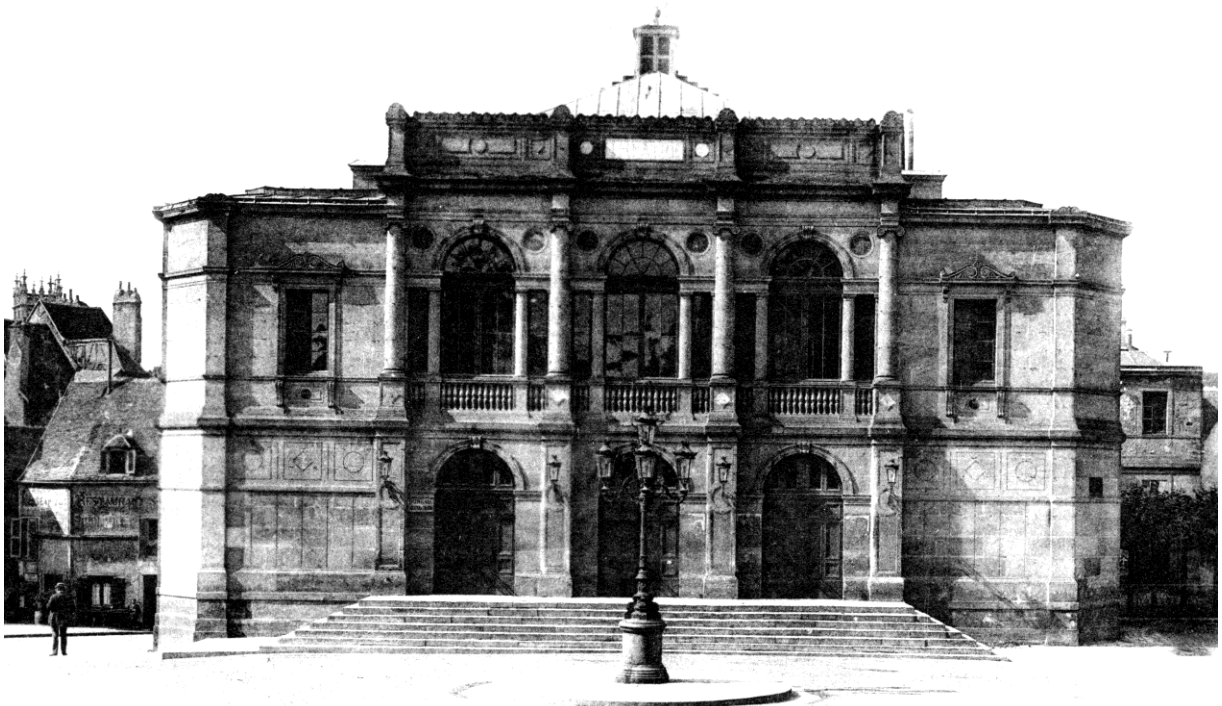


# FICHE TECHNIQUE

## Théâtre Municipal



Théâtre Municipal - 13 rue Candie - 03000 MOULINS

## CONTACTS

---

### Théâtre Municipal - 13 rue Candie - 03000 MOULINS

Adjointe aux Affaires Culturelles : ---Bernadette Rondepierre  
-----04 70 48 01 06  
-----bernadette.rondepierre@ville-moulins.fr

Direction des Affaires Culturelles : -----Audrey Turbet  
----- T.04 70 48 01 31/F.04 70 48 01 09  
----- audrey.turbet@ville-moulins.fr

Administration : -----Charlotte Dubreuil  
----- 04 70 48 01 05/F.04 70 48 01 09  
----- charlotte.dubreuil@ville-moulins.fr

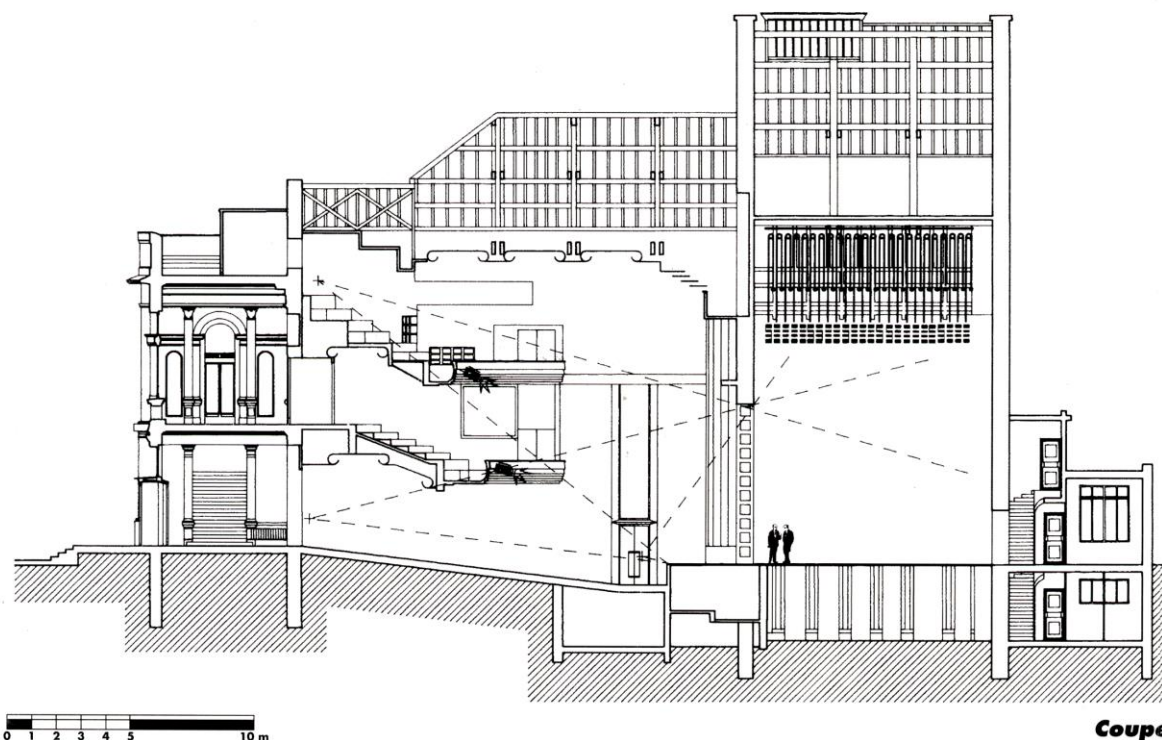
#### Technique

Régie Générale/Régie Lumière : -----Philippe Guélin  
----- T.04 70 48 01 04/F.04 70 48 01 09  
----- [p.guelin@ville-moulins.fr](mailto:p.guelin@ville-moulins.fr)

Régie Son : ----- Romuald Justine  
----- T.04 70 48 01 03/F.04 70 48 01 09  
----- romuald.justine@ville-moulins.fr

WEB :  
[www.ville-moulins.fr](http://www.ville-moulins.fr)

BILLETTERIE :  
04 70 44 44 21 (office de tourisme)



## CARACTERISTIQUES

Salle 660 places - type L de 2<sup>ème</sup> catégorie

## RÉGIE SON ET LUMIÈRE

Notre régie est installée en fond de salle sous le 1<sup>er</sup> balcon.

## DECORS

3 Accès :

- Accès de plein pied côté cour de la scène

Hauteur : ..... 5,00 m

Largeur : ..... 0,93 m

*Attention : traversée d'un double local avec angles restreints (voir plan)*

- Accès orchestre côté cour

Hauteur : ..... 2,20 m

Largeur : ..... 1,22 m

*Descente d'un niveau avec petit escalier*

- Accès régie par le hall d'entrée

Hauteur : ..... 2,45 m

Largeur : ..... 1,40 m

*Possibilité de monter par la rampe handicapée (flight case)*

## **SCENE**

---

Pente du plateau : 3 %

Montée possible de la salle à la scène via 2 escaliers amovibles allée orchestre jardin et cour.

Profondeur totale (du point 0 au mur lointain) voir plan : ---- 9,95 m

Profondeur utilisable (du point 0 au cyclo) voir plan : ----- 8,36 m

Largeur plateau utilisable: ----- 13 m

Hauteur sous passerelles cour et jardin : ----- 9,75 m

Hauteur sous gril : ----- 13,54 m

Largeur passerelles des cintres : ----- 1,10 m à 1,40 m

### **CADRE DE SCÈNE**

Ouverture : ----- 9,00 m

Hauteur : ----- 6,50 m

### **AVANT-SCÈNE (proscenium)**

Avant scène détrappable ouvrant sur la fosse d'orchestre

Profondeur (du point 0): ----- -3,20 m

!!! Cette zone n'est pas visible depuis le 2eme balcon ainsi que certaines places au 1er

### **ARRIÈRE SCÈNE**

Passage du mur de fond au cyclo : ----- 1,60 m

Seul passage entre cour et jardin et seul accès aux loges

## **EQUIPEMENT ET MACHINERIE SCENIQUE**

---

- Pont motorisé avant scène (-2,31 m du point 0) charge autorisée 500kg à l'aplomb des moteurs et 400kg repartis

-2 ponts motorisés déplaçables sur la totalité du plateau (placés par défaut entre les perches 7 et 8 et 18 et 19) charge autorisée 500kg à l'aplomb des moteurs et 400kg repartis

- Cage de scène avec gril équipé de 24 perches contrebalancées avec cheminées de contrepoids à cour et à jardin (*manipulation manuelle*)

Chargement des contrepoids en passerelle et freins au plateau

Longueur des perches : ----- 11,66 m

Sauf perche 21 : ----- 10,32 m

Charge maximale : ----- 250 KG

-3 perches à treuil (1 au mur du lointain et 2 latérales cour jardin)

- 1<sup>er</sup> et 2<sup>ème</sup> balcons équipés d'une perche fixe pour l'éclairage face

- Rideau de fer contrebalancé *motorisé*

- 1 tapis de danse noir (superficie du plateau)

- 8 praticables SAMIA 1m X 2m

- 1 piano Steinway demi queue modèle B-2 11m, noir brillant

## **TISSUS SCENIQUES**

---

Rideau d'avant scène en velours rouge avec ouverture à la grecque (commande manuelle à jardin)

5 frises en velours noir Roméo

6 plans de pendrillons en velours noir Roméo

1 tabs de velours noir Roméo (en 2 parties) faisant office de rideau de fond de scène

1 lambrequin faisant office de 1<sup>ère</sup> frise au cadre de scène en velours de couleur rouge

Dimensions des tissus :

12 pendrillons -----3 m x 8,50 m

2 frises -----12 m x 3 m

3 frises -----12 m x 2 m

2 tabs -----7 m x 8,50 m

Cyclo blanc 6,50 m x 10,00 m

## **LOGES**

---

1 loge 10 personnes niveau scène

2 loges 6 personnes niveau -1

2 loges 4 personnes niveau +1

1 loge 2 personnes niveau scène

équipées de miroirs, portes manteaux, lavabo, tablettes et éclairage maquillage (WC et douches indépendants)

## LUMIÈRE

---

Régie lumière fixe en fond de salle

- \* Un pupitre **ADB Freedom**
- \* Une console **MA LIGHTING Lightcommander 48/96**

### FOCUS

Le réglage des projecteurs au plateau s'effectue soit avec une parisienne

Hauteur maxi : ----- 6 m

Empâtement : ----- 1 m x 2,50 m

Soit avec une nacelle génie

Hauteur maxi : ----- 10 m

Empâtement : ----- 2 m x 1,80 m

Les projecteurs en salle sont directement accessibles par les balcons.

### PROJECTEURS

- \* 49 PC 1000 W convexes (lampes halogènes)
- \* 22 PC 2000 W convexes (lampes halogènes)
- \* 11 découpes 1000 W 614 S Juliat
- \* 12 découpes 1000 W 614 SX Juliat
- \* 2 découpes 1000 W 613 SX Juliat
- \* 6 découpes 2000 W 714 SX Juliat
- \* 2 découpes 2000 W 713 SX Juliat
- \* 54 PAR 64 hexagonaux
- \* 6 PAR 64 Thomas
- \* 12 PAR f1
- \* 4 barres ACL (2 séries)
- \* 6 BT 250 W
- \* 6 BT 500 W
- \* 2 mandarines
- \* 19 horiziodes asymétriques
- \* 4 T10 (2 séries)
- \* 4 sunstrips
- \* 6 FL 1300
- \* 12 par à led colorado 1 tri Chauvet
- \* 4 Mac 250
- \* 4 Color Wash 575AT zoom Robe
- \* 6 Color Spot 575 Robe
- \* 2 poursuites 1200 W Juliat Korrigan 1011
- \* 1 stroboscope Atomic 3000

### POURSUITES

Les poursuites peuvent être installées dans une panier centrale au 2<sup>eme</sup> balcon ou au 1<sup>er</sup> balcon à jardin et cour.

## **ALIMENTATIONS ÉLECTRIQUES**

Installation fixe dans local sous sol :

Gradateurs ADB Eurorack

108 gradateurs 3 KW

12 gradateurs 5 KW

2 armoires 160A tri :

Une équipée de prise p17 125A tri ou 2 p17 63A tri ou 4 p17 32A tri

Une sur bornier

Pour le son :

Une arrivée 63 A tri ou 32A tri

## **PETIT EQUIPEMENT**

6 iris pour découpes 614 SX

5 iris pour découpes 614 S

12 porte-gobos pour découpes 614 SX

13 porte-gobos pour découpes 614 S

30 platines de sol en bois noir

6 pieds réglables maxi 2,50 m - charge admissible 50 kg

2 pieds réglables maxi 3m - charge admissible 70kg

2 pieds réglables maxi 4m70 - charge admissible 150kg

1 splitter

## **POSITION DES PORTEUSES**

(Voir plan plateau)

REPARTITION DES CIRCUITS GRADUES

<b>PLATEAU</b>			
	<b>LOINTAIN</b>		
<b>109 à 112</b>			<b>114 et 113</b>
<b>80 à 87</b>			<b>99 à 96</b>
<b>72 à 79</b>			
<b>64 à 71</b>			
<b>56 à 63</b>			
<b>48 à 55</b>			<i>haut</i> <b>92 à 95</b>
<b>40 à 47</b>			<i>bas</i> <b>100 à 103</b>
<b>88 à 91 sol</b>			
<b>104 à 108 armoire</b>			
	<b>FACE</b>		
<b>1er BALCON</b>			
<b>39.....</b>	<b>à</b>		<b>.....25</b>
<b>2ème BALCON</b>			
<b>24.....</b>	<b>à</b>		<b>.....1</b>
<b>120 et 119</b>		<b>118 et 117</b>	<b>116 et 115</b>
<hr style="width: 50%; margin: 0 auto;"/>			
<b>Circuits de 1 à 108 = 3 KW</b> <b>Circuits de 109 à 120 = 5 KW</b>			



## SONORISATION

---

### Table de mixage :

- Yamaha DM 2000
- Yamaha 01V96

### Enceintes:

- 02 SB 118 L-acoustic
- 04 MTD 115b L-acoustic
- 02 12XT L-acoustic + lyre d'accroche
- 02 8XT L-acoustic
- 12 kiva L-acoustic
- 04 kilo L-acoustic
- 02 kiet + 02 kibu

### Amplification :

- Pour la face
- Amplification en LA4

- Pour les retours
- 02 amplis Yamaha P 3500 (en flight case)
- 01 LA24 + FILTRE LLC-115b
- 01 amplificateurs numériques LA4X L-acoustic

### Machines :

- 01 CD Sony CDPD12
- 01 CD Tascam CD01 Pro
- 02 MD Sony MDSE10

### Périphériques :

- 01 Equalizer graphique Klark-Teknik DN 360
- 03 Equalizer BSS FCS 966
- 01 DBX 166
- 01 DBX 1046 quad compressor/limiter
- 01 Yamaha SPX 90
- 01 driverack 480 DBX

### Câblages :

- 02 boîtiers mobiles de scène 24 entrées
- 08 voies de retour modulation sur boîtier plateau à cour et jardin
- 20 câbles micro

Parc micros divers :

SHURE

04 BETA 58  
04 SM 58  
04 SM 57  
02 565 D (uni sphère)

AKG

02 D 202CS  
01 D 3400  
01 D 112

SENNHEISER

01 MD 421  
03 E 604  
02 E 609  
02 E 606

NEUMANN

02 KM184

SAMSON

Kit batterie 7 micros

01 DPA 4066 avec pocket + récepteur Sennheiser série 500

02 micros canon Rode

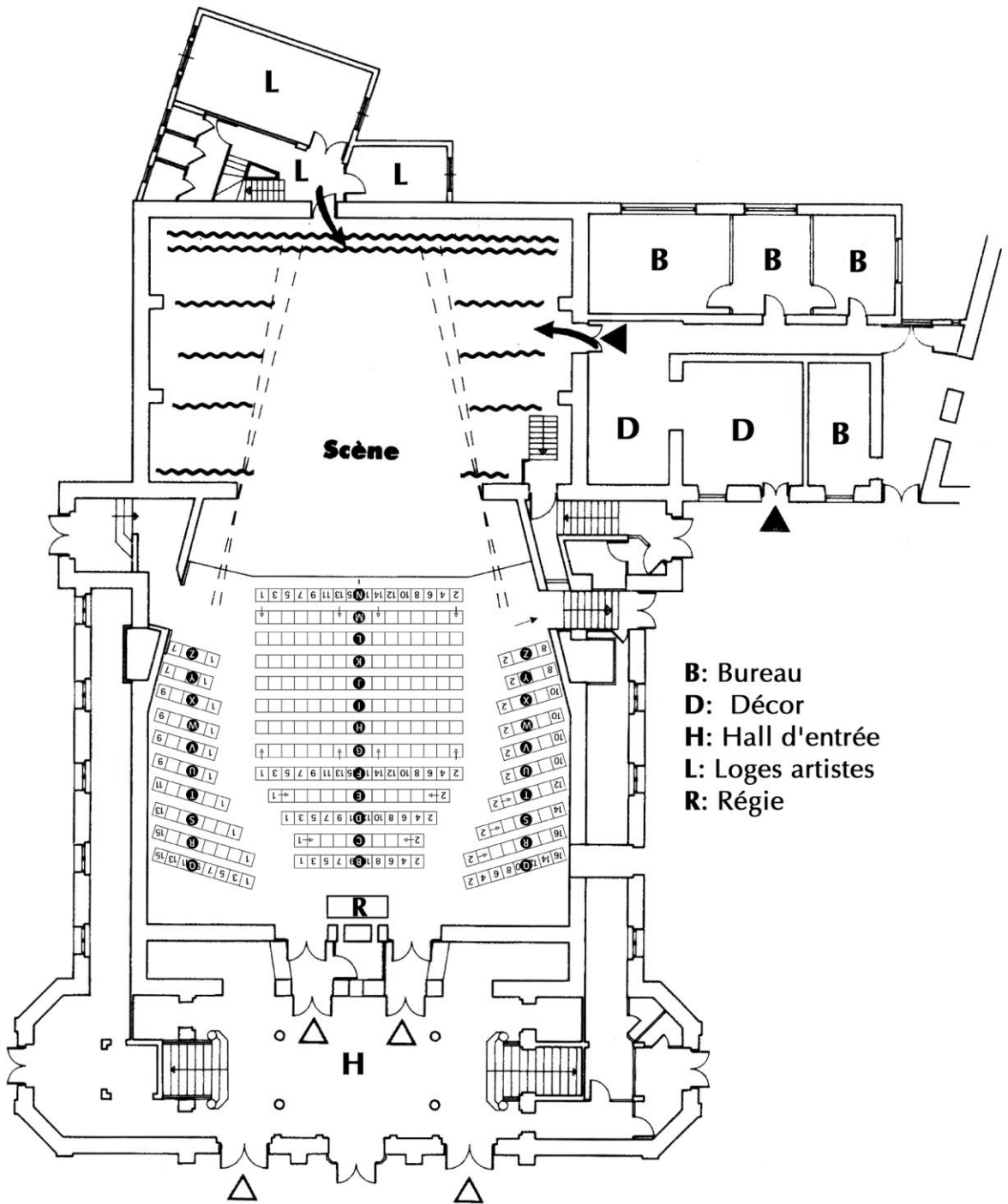
4 D.I. box SCV Audio

6 D.I. box BSS AR133

Pieds et perchettes

12 longs  
04 courts

- intercom régie-plateau-balcon



**B**: Bureau  
**D**: Décor  
**H**: Hall d'entrée  
**L**: Loges artistes  
**R**: Régie

